

ТВОЕ ПОСЛЕДНЕЕ ВИДЕО?



Отвлекаться на гаджеты вблизи

железной дороги смертельно опасно

ТЫ РИСКУЕШЬ
СВОЕЙ ЖИЗНЬЮ!

ЭТО ЖЕ
ОПАСНО!

НЕ СТОЙ
НА ПУТЯХ!

КОГДА В ГЛАЗАХ ДВОИТСЯ – ИСХОД ОДИН

Находиться в нетрезвом виде
вблизи железной дороги опасно
для жизни!

1934

случаев травматизма
на железной дороге за 2021 г.

ТВОЯ ПОСЛЕДНЯЯ ПЕСНЯ?

РЖД

Наушники мешают

заметить поезд

1934

случаев травматизма
на железной дороге за 2021 г.



Железная дорога – зона повышенной опасности. ОАО «РЖД» ежегодно проводит работу по совершенствованию методов обеспечения безопасности на железной дороге. ОАО «РЖД» призывает граждан быть бдительными, находясь вблизи объектов железнодорожного транспорта, беречь свою жизнь и предупреждать об угрозах окружающих.

СПЕШИШЬ НА ТОТ СВЕТ?

РЖД

Переходить пути в неполюженном
месте опасно для жизни!

1934

случаев травматизма
на железной дороге за 2021 г.

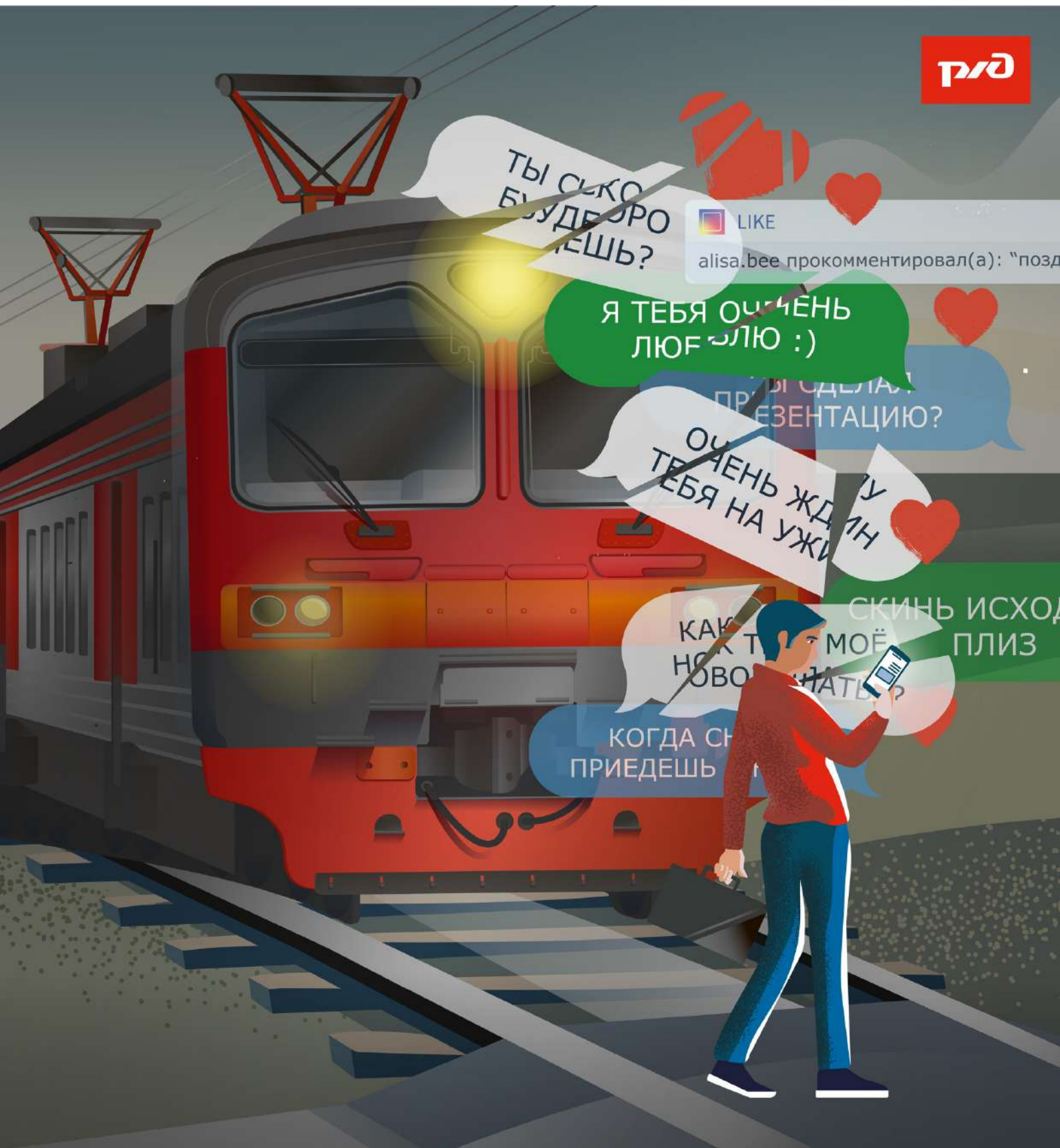


Железная дорога – зона повышенной опасности. ОАО «РЖД» ежегодно проводит работу по совершенствованию методов обеспечения безопасности на железной дороге. ОАО «РЖД» призывает граждан быть бдительными, находясь вблизи объектов железнодорожного транспорта, беречь свою жизнь и предупреждать об угрозах окружающих



БУДЬ ВНИМАТЕЛЕН НА ЖЕЛЕЗНОЙ ДОРОГЕ ПОМНИ О БЕЗОПАСНОСТИ

Железная дорога – зона повышенной опасности. ОАО «РЖД» ежегодно проводит работу по совершенствованию методов обеспечения безопасности на железной дороге. ОАО «РЖД» призывает граждан быть бдительными, находясь вблизи объектов железнодорожного транспорта, беречь свою жизнь и предупреждать об угрозах окружающих.



ОСТОРОЖНОСТЬ НЕ БЫВАЕТ ЛИШНЕЙ НЕ ИСПОЛЬЗУЙ ГАДЖЕТЫ ПРИ ПЕРЕХОДЕ ПУТЕЙ

Железная дорога – зона повышенной опасности. ОАО «РЖД» ежегодно проводит работу по совершенствованию методов обеспечения безопасности на железной дороге. ОАО «РЖД» призывает граждан быть бдительными, находясь вблизи объектов железнодорожного транспорта, беречь свою жизнь и предупреждать об угрозах окружающих.



СЛАБО?

ЭТО ПРОСТО
СПОРТ

ЭКСТРИМ

Я ЗАЦЕПЛЮСЬ

НИЧЕГО
НЕ СЛУЧИТСЯ

НУ ПОСЛЕДНИЙ
РАЗОК И ВСЁ

РАЗЫГРАЕШЬ
АДРЕНАЛИН

ЗАТО
БЕСПЛАТНО

ЧТО ТУТ
СТРАШНОГО?

БУДЕТ МНОГО
ПРОСМОТРОВ

ПОТОМ ДРУГИМ
РАССКАЖЕШЬ

ЕЩЁ НИ РАЗУ
НЕ ПАДАЛ

БУДЕТ КРУТО

ЭТО ВЕСЕЛО

ДА ВСЁ
БУДЕТ НОРМАЛЬНО!

С ВЕТЕРКОМ

ЗАЦЕПИНГ СМЕРТЕЛЬНО ОПАСЕН

Железная дорога – зона повышенной опасности. ОАО «РЖД» ежегодно проводит работу по совершенствованию методов обеспечения безопасности на железной дороге. ОАО «РЖД» призывает граждан быть бдительными, находясь вблизи объектов железнодорожного транспорта, беречь свою жизнь и предупреждать об угрозах окружающих.



РЕБЯТА УДИВЯТСЯ,
КОГДА УВИДЯТ

НЕОБЫЧНЫЙ
ОПЫТ

ЗАЛЕЗТЬ – КРУТО

ОТСЮДА ВИД
КЛАССНЫЙ

НЕ ЗАЛЕЗАЙ НА ВАГОНЫ!

**ДАЖЕ ПРИБЛИЖАТЬСЯ К ЭЛЕКТРИЧЕСКИМ
ПРОВОДАМ СМЕРТЕЛЬНО ОПАСНО**

Железная дорога – зона повышенной опасности. ОАО «РЖД» ежегодно проводит работу по совершенствованию методов обеспечения безопасности на железной дороге. ОАО «РЖД» призывает граждан быть бдительными, находясь вблизи объектов железнодорожного транспорта, беречь свою жизнь и предупреждать об угрозах окружающих.



НЕ ЗАХОДИ ЗА ОГРАНИЧИТЕЛЬНУЮ ЛИНИЮ

Железная дорога – зона повышенной опасности. ОАО «РЖД» ежегодно проводит работу по совершенствованию методов обеспечения безопасности на железной дороге. ОАО «РЖД» призывает граждан быть бдительными, находясь вблизи объектов железнодорожного транспорта, беречь свою жизнь и предупреждать об угрозах окружающих.



ЧТО МОЖЕТ
СЛУЧИТЬСЯ?

ПОЕЗД ВИДНО
ИЗДАЛЕКА

ЭТО ВСЕГО
ЛИШЬ РЕЛЬСЫ

ТАК БЫСТРЕЕ!

ПРОСКОЧУ
ТУТ!

**ЕСТЬ РИСКИ, КОТОРЫЕ
НЕ СТОЯТ ЖИЗНИ
НЕ ПЕРЕХОДИ ПУТИ В НЕПОЛОЖЕННОМ МЕСТЕ!**

Железная дорога – зона повышенной опасности. ОАО «РЖД» ежегодно проводит работу по совершенствованию методов обеспечения безопасности на железной дороге. ОАО «РЖД» призывает граждан быть бдительными, находясь вблизи объектов железнодорожного транспорта, беречь свою жизнь и предупреждать об угрозах окружающих.



ПРОСКОЧУ
ПО-БЫСТРОМУ

НИЧЕГО НЕ УСПЕЕТ
СЛУЧИТЬСЯ

ТУТ ДВА ШАГА
СДЕЛАТЬ!

ЗАЧЕМ ЖДАТЬ?

СКОРЕЕ,
А ТО ОПОЗДАЕШЬ!

НЕ ТОРМОЗИ

**ЕСТЬ РИСКИ, КОТОРЫЕ
НЕ СТОЯТ ЖИЗНИ
НЕ ПЕРЕХОДИ ПУТИ НА КРАСНЫЙ СВЕТ!**

Железная дорога – зона повышенной опасности. ОАО «РЖД» ежегодно проводит работу по совершенствованию методов обеспечения безопасности на железной дороге. ОАО «РЖД» призывает граждан быть бдительными, находясь вблизи объектов железнодорожного транспорта, беречь свою жизнь и предупреждать об угрозах окружающих.



ПЛАТФОРМА – НЕ МЕСТО ДЛЯ ИГР

Железная дорога – зона повышенной опасности. ОАО «РЖД» ежегодно проводит работу по совершенствованию методов обеспечения безопасности на железной дороге. ОАО «РЖД» призывает граждан быть бдительными, находясь вблизи объектов железнодорожного транспорта, беречь свою жизнь и предупреждать об угрозах окружающих.



ФОТОГРАФИИ НЕ СТОЯТ ЖИЗНИ

Железная дорога – зона повышенной опасности. ОАО «РЖД» ежегодно проводит работу по совершенствованию методов обеспечения безопасности на железной дороге. ОАО «РЖД» призывает граждан быть бдительными, находясь вблизи объектов железнодорожного транспорта, беречь свою жизнь и предупреждать об угрозах окружающих.



СНИМАЙ НАУШНИКИ И КАПЮШОН ВБЛИЗИ ЖЕЛЕЗНОЙ ДОРОГИ! ОНИ МЕШАЮТ ЗАМЕТИТЬ ПОЕЗД

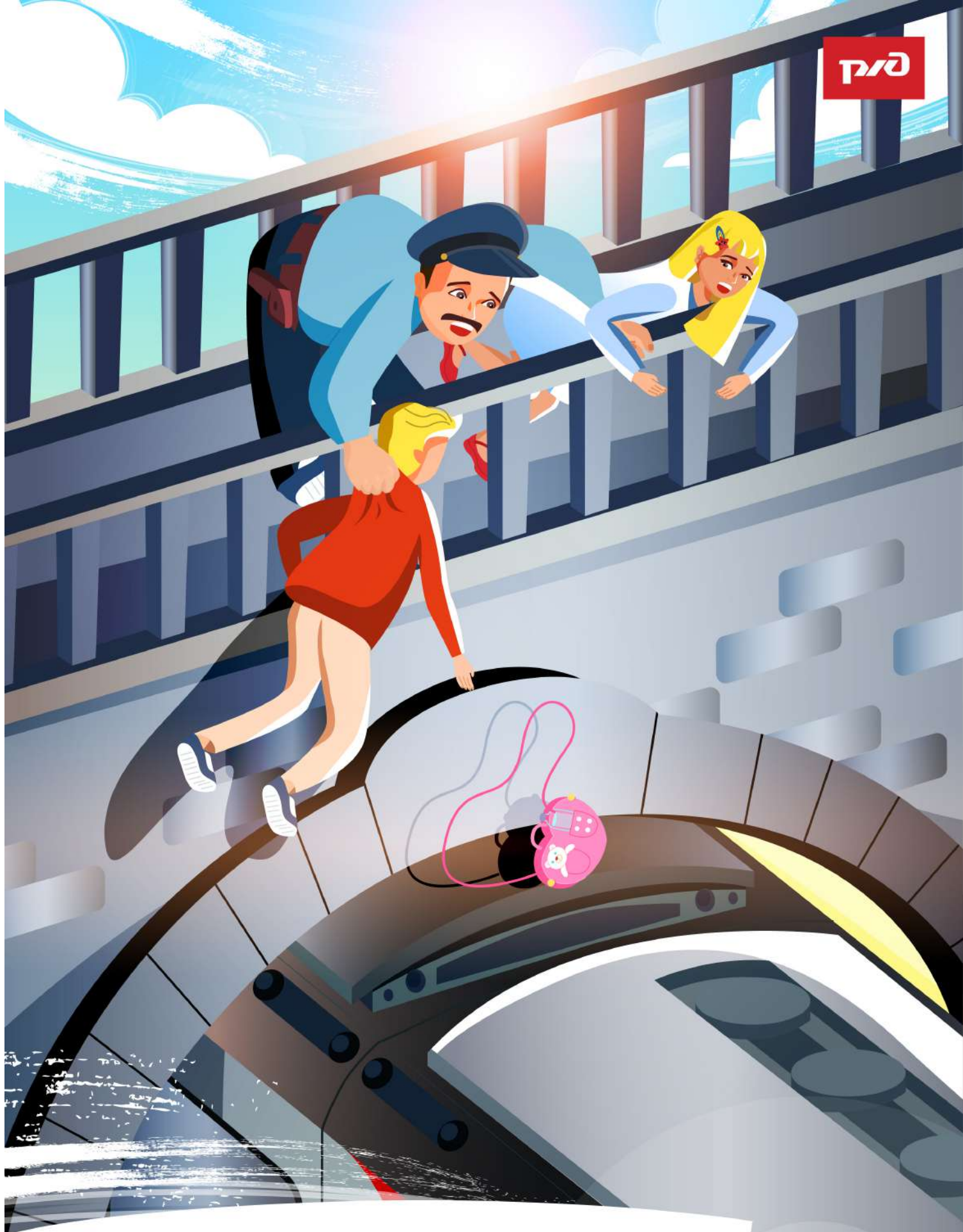
Железная дорога – зона повышенной опасности. ОАО «РЖД» ежегодно проводит работу по совершенствованию методов обеспечения безопасности на железной дороге. ОАО «РЖД» призывает граждан быть бдительными, находясь вблизи объектов железнодорожного транспорта, беречь свою жизнь и предупреждать об угрозах окружающих.



ЕСТЬ РИСКИ, КОТОРЫЕ НЕ СТОЯТ ЖИЗНИ

СПРЫГИВАТЬ С ПЛАТФОРМЫ ОПАСНО ДЛЯ ЖИЗНИ!

Железная дорога – зона повышенной опасности. ОАО «РЖД» ежегодно проводит работу по совершенствованию методов обеспечения безопасности на железной дороге. ОАО «РЖД» призывает граждан быть бдительными, находясь вблизи объектов железнодорожного транспорта, беречь свою жизнь и предупреждать об угрозах окружающих.



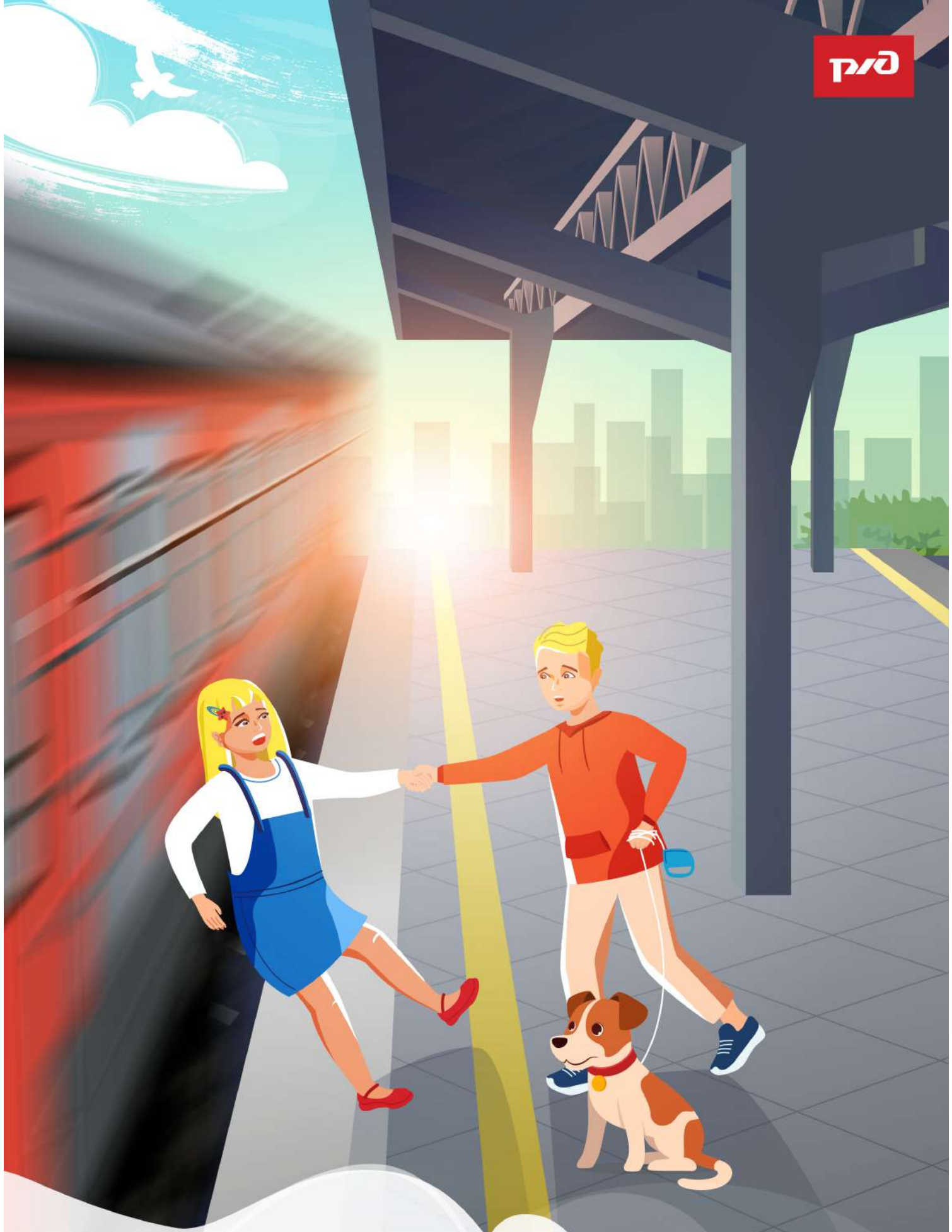
**БУДЬ ОСТОРОЖЕН
НА ЖЕЛЕЗНОДОРОЖНЫХ
МОСТАХ И ПЕРЕХОДАХ!**

Железная дорога – зона повышенной опасности. ОАО «РЖД» ежегодно проводит работу по совершенствованию методов обеспечения безопасности на железной дороге. ОАО «РЖД» призывает граждан быть бдительными, находясь вблизи объектов железнодорожного транспорта, беречь свою жизнь и предупреждать об угрозах окружающих.



**ВЫСОВЫВАТЬСЯ
В ОКНО ПОЕЗДА
ОПАСНО!**

Железная дорога – зона повышенной опасности. ОАО «РЖД» ежегодно проводит работу по совершенствованию методов обеспечения безопасности на железной дороге. ОАО «РЖД» призывает граждан быть бдительными, находиться вблизи объектов железнодорожного транспорта, беречь свою жизнь и предупреждать об угрозах окружающих.



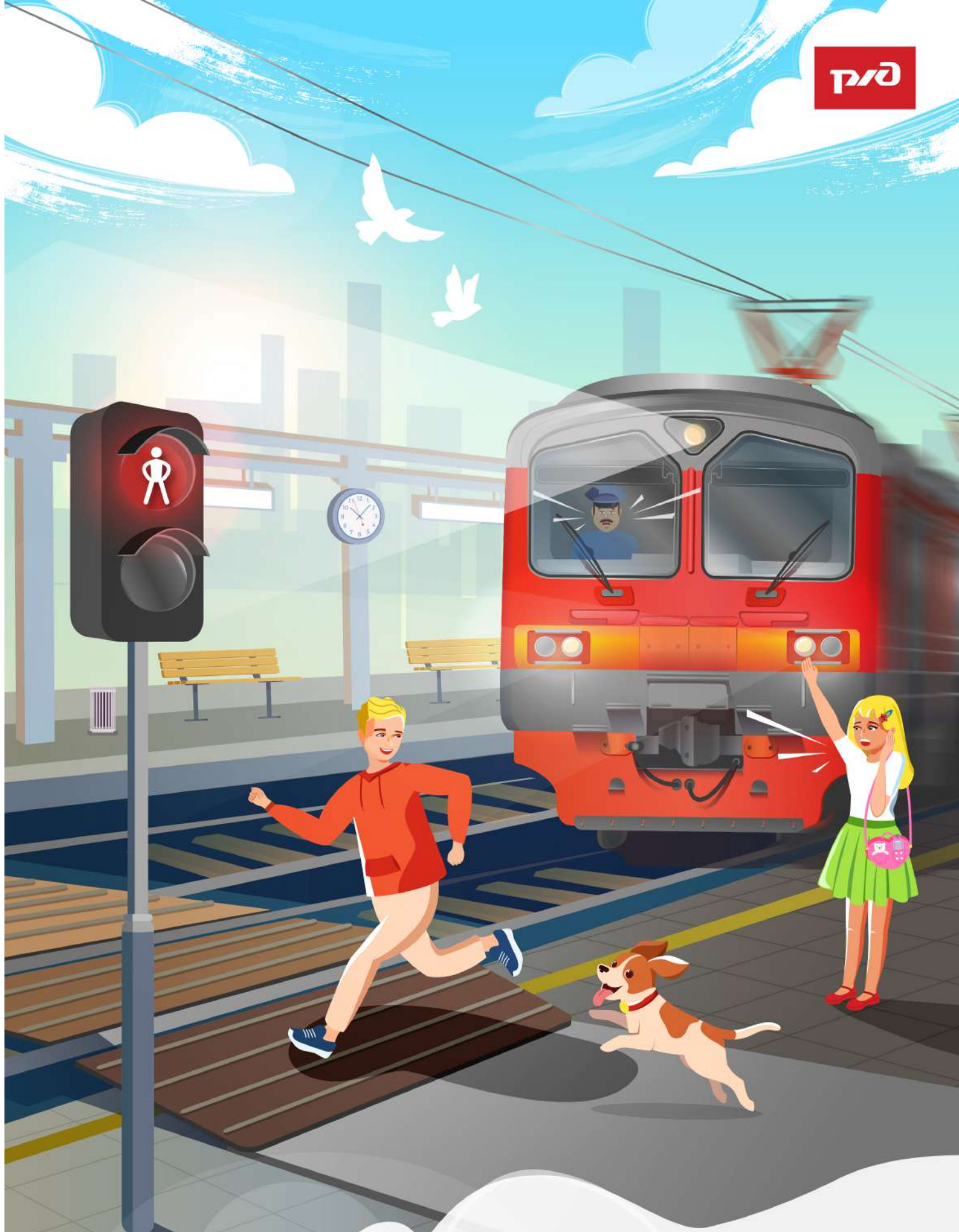
**НЕ ЗАХОДИ ЗА
ОГРАНИЧИТЕЛЬНУЮ
ЛИНИЮ НА ПЛАТФОРМЕ!**

Железная дорога – зона повышенной опасности. ОАО «РЖД» ежегодно проводит работу по совершенствованию методов обеспечения безопасности на железной дороге. ОАО «РЖД» призывает граждан быть бдительными, находясь вблизи объектов железнодорожного транспорта, беречь свою жизнь и предупреждать об угрозах окружающих.



**НЕ КАТАЙСЯ НА ЛЫЖАХ,
САНКАХ, ВАТРУШКАХ
РЯДОМ С ЖЕЛЕЗНОЙ
ДОРОГОЙ!**

Железная дорога – зона повышенной опасности. ОАО «РЖД» ежегодно проводит работу по совершенствованию методов обеспечения безопасности на железной дороге. ОАО «РЖД» призывает граждан быть бдительными, находясь вблизи объектов железнодорожного транспорта, беречь свою жизнь и предупреждать об угрозах окружающих.



НЕ ПЕРЕХОДИ ПУТИ НА КРАСНЫЙ СВЕТ!

ПОМНИ О БЕЗОПАСНОСТИ.

Железная дорога – зона повышенной опасности. ОАО «РЖД» ежегодно проводит работу по совершенствованию методов обеспечения безопасности на железной дороге. ОАО «РЖД» призывает граждан быть бдительными, находясь вблизи объектов железнодорожного транспорта, беречь свою жизнь и предупреждать об угрозах окружающим.



НЕ ПОДЛЕЗАЙ ПОД ВАГОНЫ!

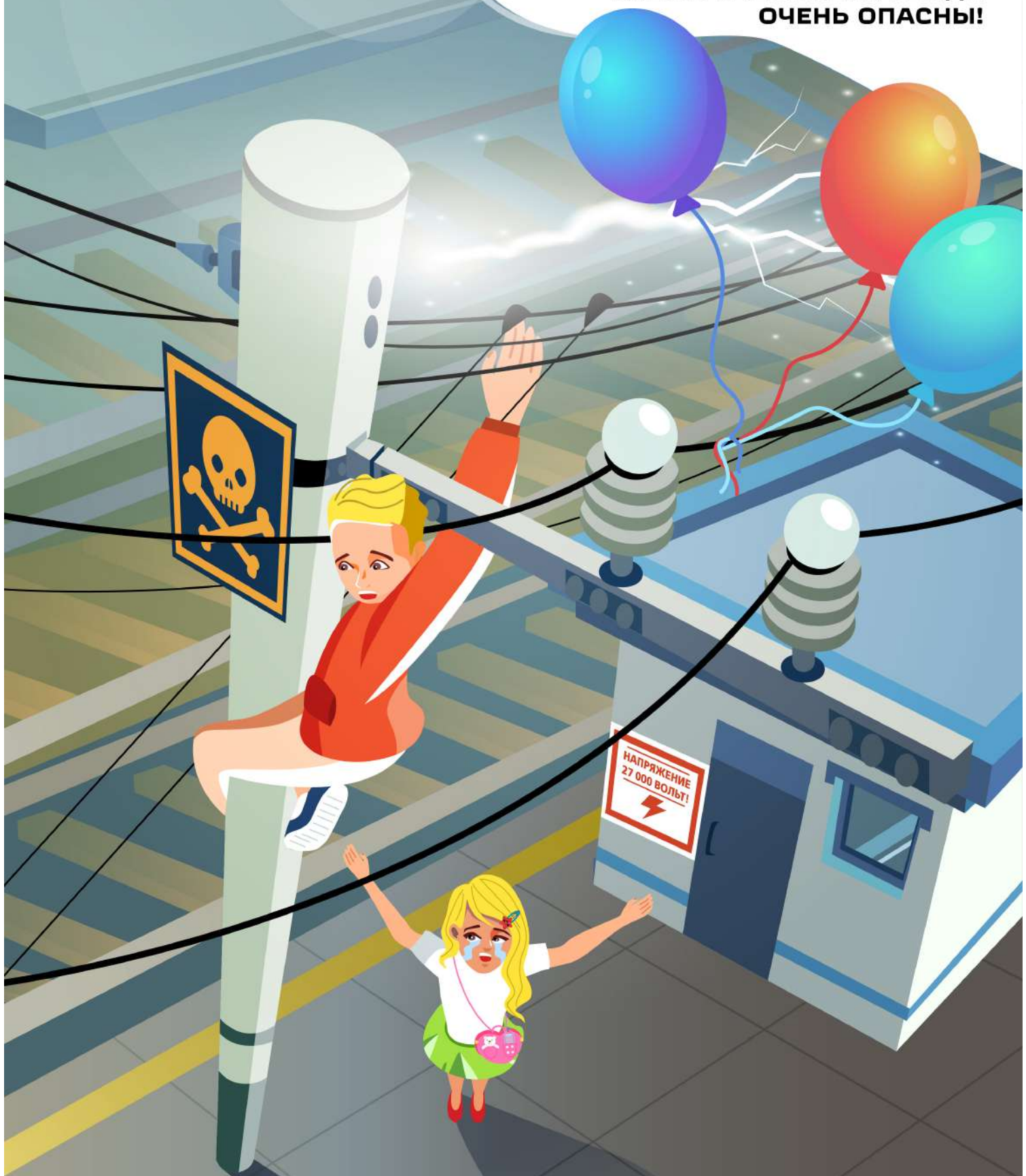
**ПОЕЗД МОЖЕТ НАЧАТЬ ДВИЖЕНИЕ
В ЛЮБОЙ МОМЕНТ**

Железная дорога – зона повышенной опасности. ОАО «РЖД» ежегодно проводит работу по совершенствованию методов обеспечения безопасности на железной дороге. ОАО «РЖД» призывает граждан быть бдительными, находясь вблизи объектов железнодорожного транспорта, беречь свою жизнь и предупреждать об угрозах окружающих.



НЕ ПРИБЛИЖАЙСЯ К ПРОВОДАМ!

ДАЖЕ НА РАССТОЯНИИ 2 М
ЭЛЕКТРИЧЕСКИЕ ПРОВОДА
ОЧЕНЬ ОПАСНЫ!



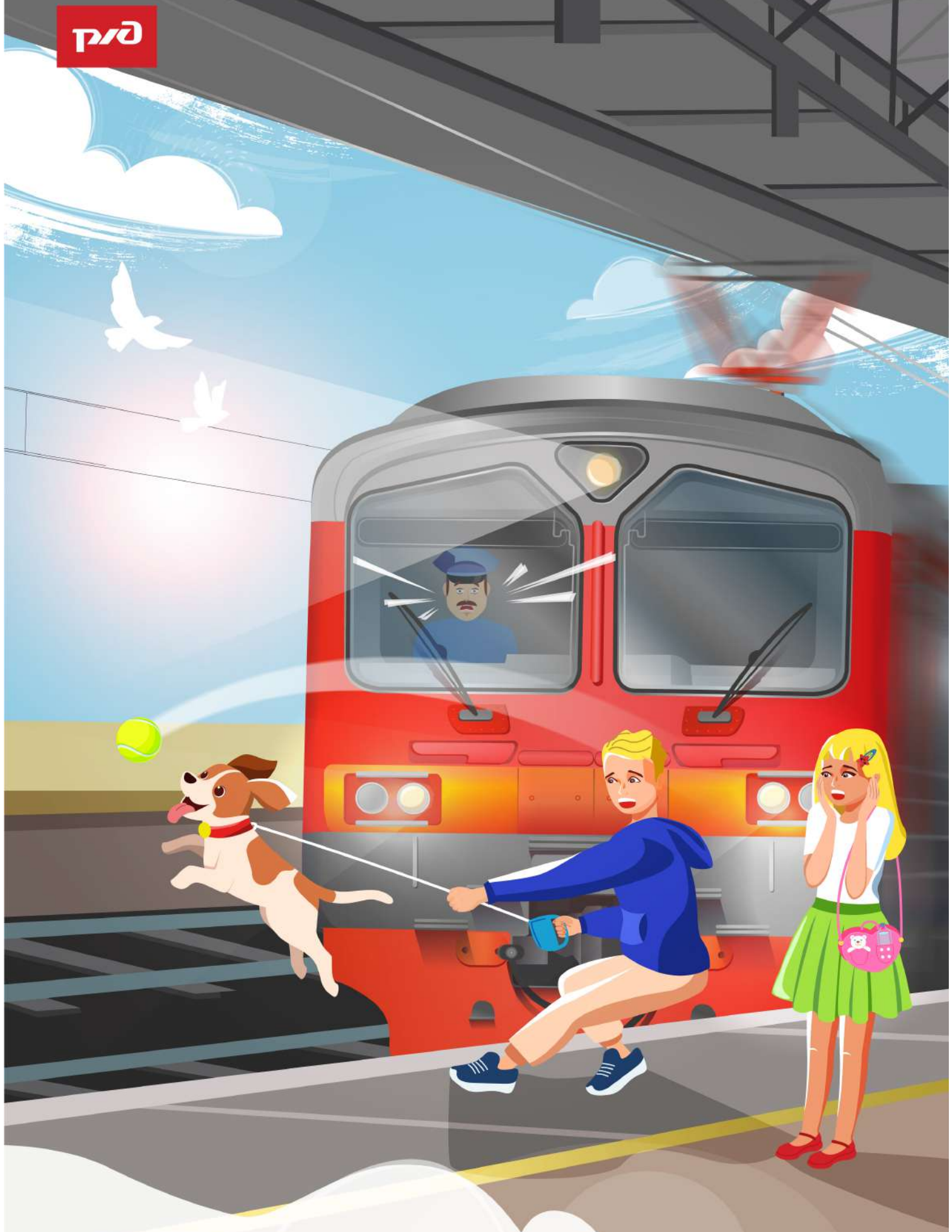
Железная дорога – зона повышенной опасности. ОАО «РЖД» ежегодно проводит работу по совершенствованию методов обеспечения безопасности на железной дороге. ОАО «РЖД» призывает граждан быть бдительными, находясь вблизи объектов железнодорожного транспорта, беречь свою жизнь и предупреждать об угрозах окружающих.



НЕ ХОДИ ПО РЕЛЬСАМ!

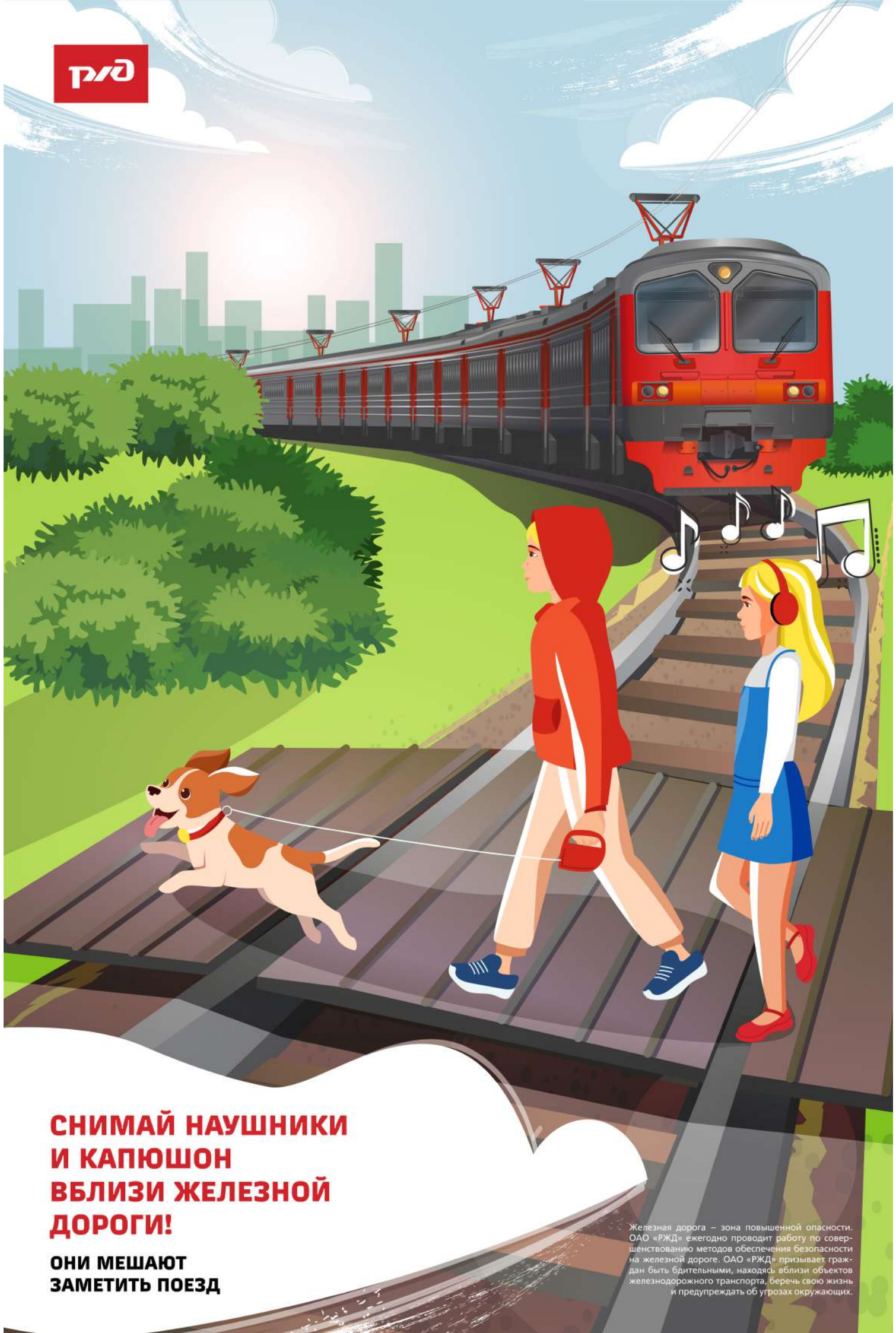
**ПОЕЗД НЕ МОЖЕТ
ОСТАНОВИТЬСЯ МГНОВЕННО**

Железная дорога – зона повышенной опасности. ОАО «РЖД» ежегодно проводит работу по совершенствованию методов обеспечения безопасности на железной дороге. ОАО «РЖД» призывает граждан быть бдительными, находясь вблизи объектов железнодорожного транспорта, беречь свою жизнь и предупреждать об угрозах окружающих.



ПЛАТФОРМА – НЕ МЕСТО ДЛЯ ИГР!

Железная дорога – зона повышенной опасности. ОАО «РЖД» ежегодно проводит работу по совершенствованию методов обеспечения безопасности на железной дороге. ОАО «РЖД» призывает граждан быть бдительными, находясь вблизи объектов железнодорожного транспорта, беречь свою жизнь и предупреждать об угрозах окружающим.



СНИМАЙ НАУШНИКИ И КАПЮШОН ВБЛИЗИ ЖЕЛЕЗНОЙ ДОРОГИ!

**ОНИ МЕШАЮТ
ЗАМЕТИТЬ ПОЕЗД**

Железная дорога – зона повышенной опасности. ОАО «РЖД» ежегодно проводит работу по совершенствованию методов обеспечения безопасности на железной дороге. ОАО «РЖД» призывает граждан быть бдительными, находясь вблизи объектов железнодорожного транспорта, беречь свою жизнь и предупреждать об угрозах окружающих.